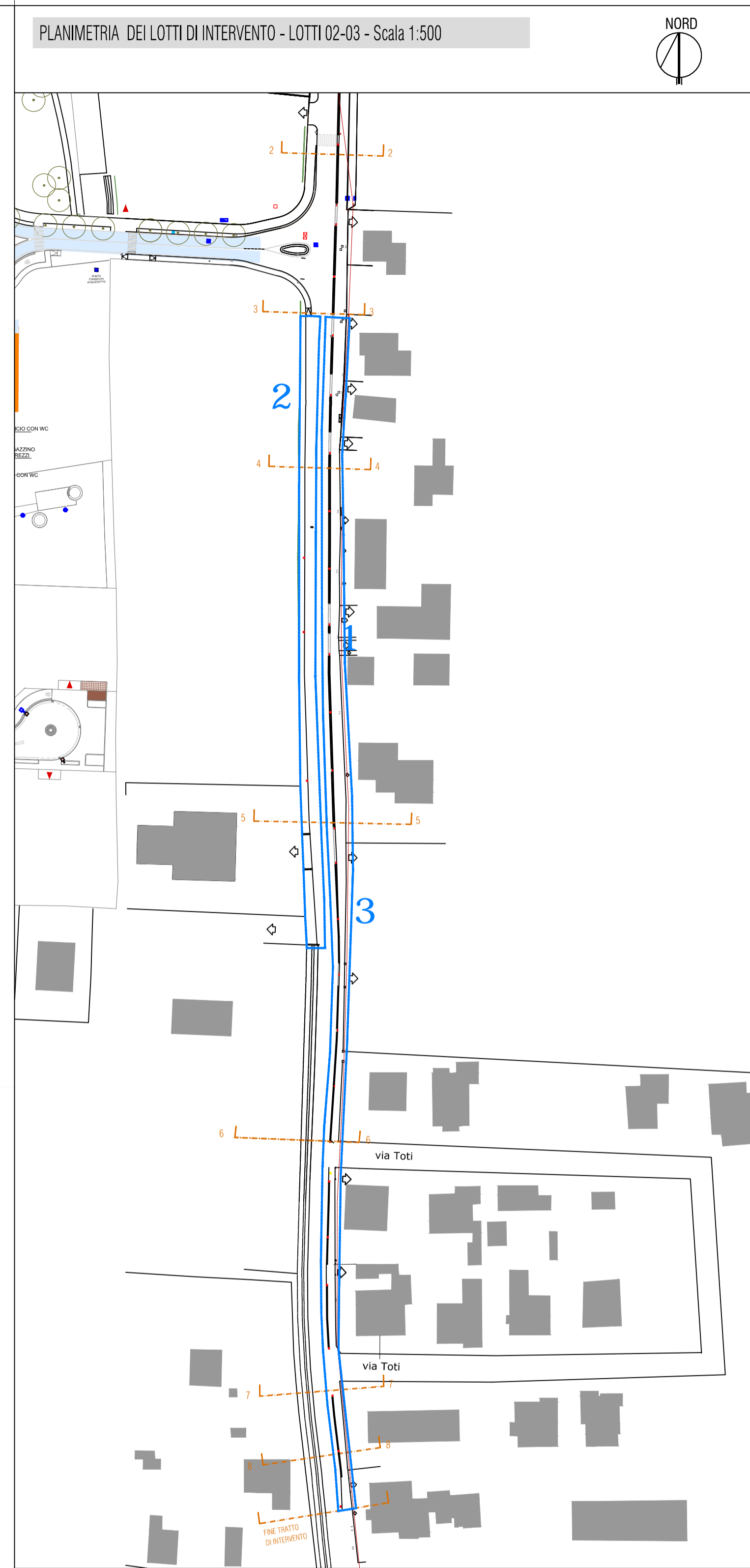
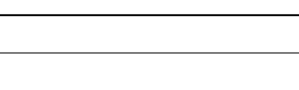
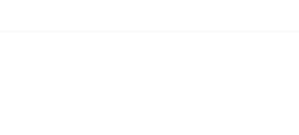
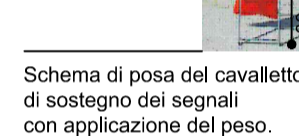
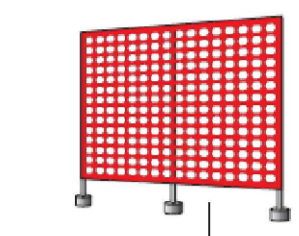


PRESCRIZIONI PER P.O.S.

1. - la posa e la rimozione dei segnali sono operazioni particolarmente delicate per la sicurezza dei lavoratori, pertanto vanno opportunamente pianificate nel POS;
2. - l'esposizione dei lavoratori nella zona di circolazione deve essere ridotta al minimo;
3. - i lavoratori devono obbligatoriamente indossare indumenti ad alta visibilità con tessuto fluorescente e bande retroriflettenti conformi al D.M. 09/06/1995;
4. - E' vietato depositare materiale di scavo e materie prime lungo il bordo superiore dello scavo; lasciare libero un margine di sicurezza > 1,00 ml.
5. - Tutti i segnali stradali devono obbligatoriamente per legge essere certificati e/o autorizzati e approvati dal Ministero delle Infrastrutture e dei Trasporti (direzione generale per la sicurezza stradale).
6. - I pozzetti aperti devono sempre essere protetti e segnalati con barriere e/o transenne.

LEGENDA

- Area da occupare per organizzazione cantiere
- Recinzione di cantiere in pannelli alta visibilita' in acciaio zincato e rete arancione
- Recinzione di cantiere in pali d'acciaio infissi nel suolo e rete ad alta visibilita' arancione dotate di luci crepuscolari di cantiere
- Barriere tipo NEW JERSEY in resina rosso/bianco dotate di luci crepuscolari di cantiere
- Segnaletica orizzontale di cantiere - strisce gialle largh. cm 15
- Impianto semaforico di cantiere
- Presenza moviere
- Segnale di cantiere di pericolo
- Segnale di cantiere di obbligo o divieto
- Segnale di cantiere di indicazione
- Transenne con fasce oblique rosso/bianco (con luci crepuscolari per uso notturno)
- Delineatori flessibili a due fasce rosse/bianco fissati alla pavimentazione, frequenza di posa ogni 6,00 ml. Visibili in ore notturne
- Segnale a luce rossa fissa apposto sulla delimitazione di cantiere
- Accesso carraio di cantiere
- Scavi a sezione aperta - inclinazione max 40 gradi
- Aree da sbancare in piano e superfici da demolire
- Viabilita' di cantiere
- Percorsi pedonali di cantiere
- Interventi puntuali da delimitare durante i lavori con transenne, coni bianco/rossi e barriere tipo NEW JERSEY
- Punto di raccolta
- TABELLA LAVORI cm 150x200
- perimetro lotto d'intervento
- numerazione lotto d'intervento (totale n. 3 lotti d'intervento)
- sezioni di progetto
- rete elettrica aerea esistente



PROVINCIA di TREVISO
 COMUNE di MOGLIANO VENETO
 PIANO DI LOTTIZZAZIONE C2/37
 Opere fuori ambito "A" - Allargamento via Sassi

E.2 PIANO DI SICUREZZA E COORDINAMENTO
 Allegato
 Planimetria Lotti 02-03
 Fase degli scavi-demolizioni, fase costruzione 1:500

EDILKI S.R.L. in liquidazione (già F.LLI PACCAGNAN S.P.A.) PACCAGNAN Fausto
 Via del Barbaro 5/O 31050 Ponzano Veneto (TV) tel. 0422440223 fax 0422440313
 Partita IVA 03164870267 Via Postumia 32/A 31050 Ponzano Veneto (TV) codice fiscale PCCFST70H18L407H

Bianchin Emanuele - architetto codice fiscale BNC MNL 69R04 L4071 Studio: via Del Barbaro 5/O 31050 Ponzano Veneto (TV) partita IVA 03267090268 tel 0422 440333 | e-mail: info@studiobianchin.it Ordine Architetti Treviso n. 1515

data 07.01.2015 rev. 001 file